

## 1 - NUOVI PARCHEGGI PUBBLICI E PRIVATI AD USO PUBBLICO



680 posti auto al coperto utilizzabili per tutte le attività e manifestazioni cittadine: mercato settimanale, Palio, Mostra artigianato, Felte nel cuore, ecc..

## 2 - NUOVA VIABILITA' E SISTEMAZIONE DI QUELLA ESISTENTE



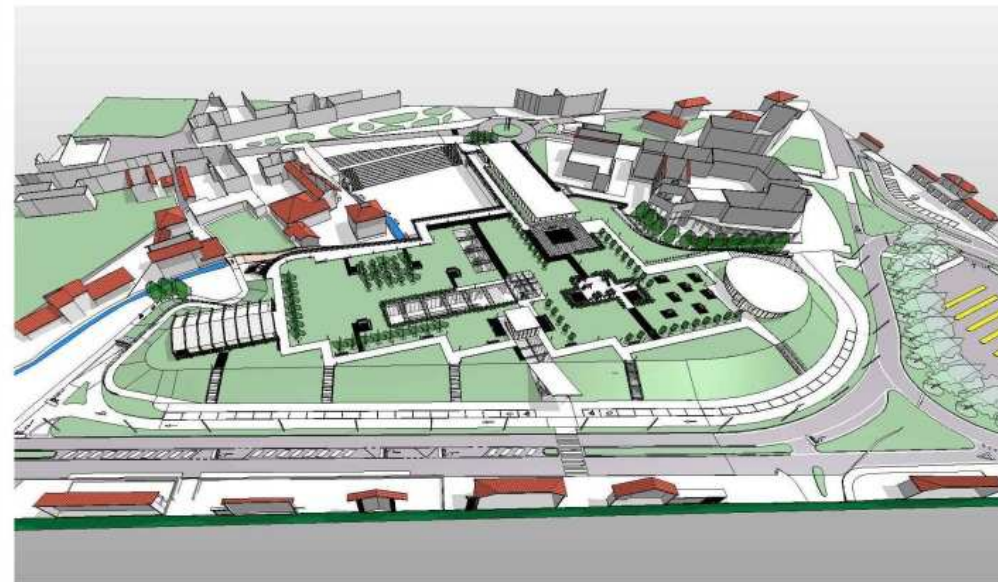
Nuova illuminazione pubblica, ampia rotonda e percorsi pedonali su Viale Piave, marciapiedi lungo Viale Monte Grappa

## 3 - LA NUOVA STAZIONE DELLE CORRIERE E LA SISTEMAZIONE DELL'AREA ANTISTANTE LA STAZIONE DEI TRENI



Ampliamento degli spazi pedonali a servizio della stazione dei treni con parcheggi direttamente collegati e separati dalla viabilità principale.

## 4 - UN PARCO URBANO DI 19.000 mq



## 5 - IL NUOVO CENTRO CIVICO CON SALA POLIFUNZIONALE



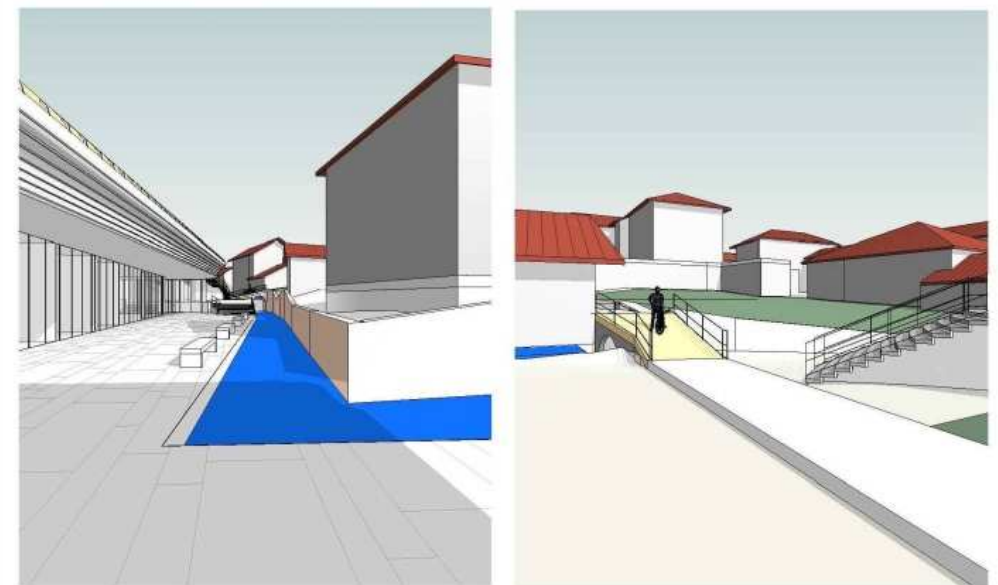
Un edificio pubblico inserito nel parco con 900mq di superficie coperta a disposizione dell'Amministrazione, con la possibilità di usufruire di aree esterne dedicate.

## 6 - L'ASSE COMMERCIALE



Le attività commerciali esistenti sono direttamente collegate alle nuove e sono raggiungibili a piedi in pochi minuti percorrendo Viale Piave.

## 7 - SISTEMAZIONE DEL PERCORSO DELLA ROGGIA ESISTENTE E LA NUOVA PASSERELLA PEDONALE

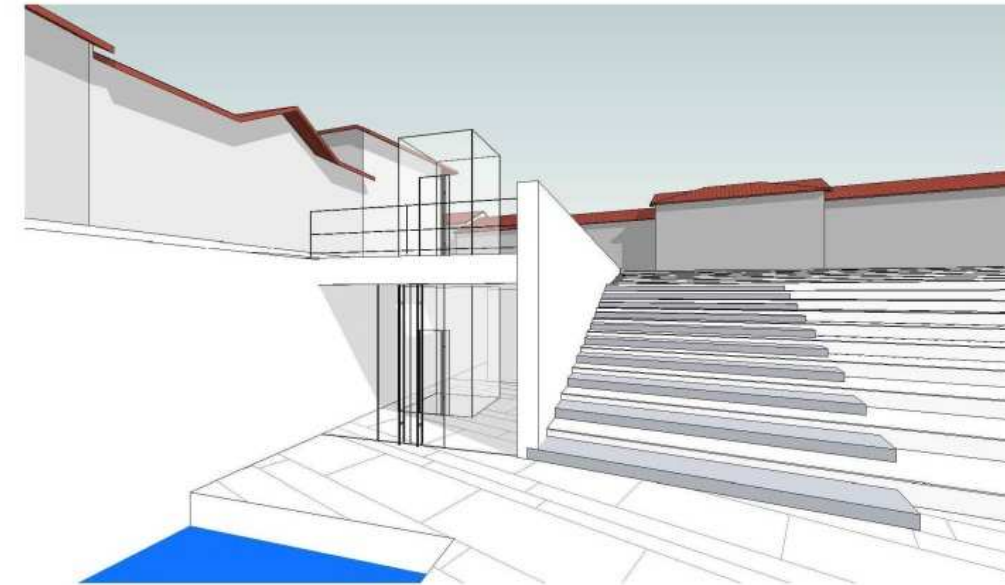


Percorrendo la nuova passerella pedonale sulla Roggia dei Mulini è possibile accedere al parco e alle attività commerciali anche dall'esistente via Val Cancino.

## 8 - LA NUOVA PIAZZA PUBBLICA CON L'ANFITEATRO



## 9 - L'ACCESSO MECCANIZZATO DA VIALE PIAVE VERSO LA NUOVA PIAZZA E I PARCHEGGI INTERRATI



Tutti i servizi sono facilmente raggiungibili dalle vie pubbliche, anche per i diversamente abili, attraverso accessi meccanizzati e percorsi dedicati.