

COMUNE DI FELTRE  
Provincia di Belluno

P.I.  
2011 - C

elaborato

CS

A.T.O.  
04

ambito  
APP|08

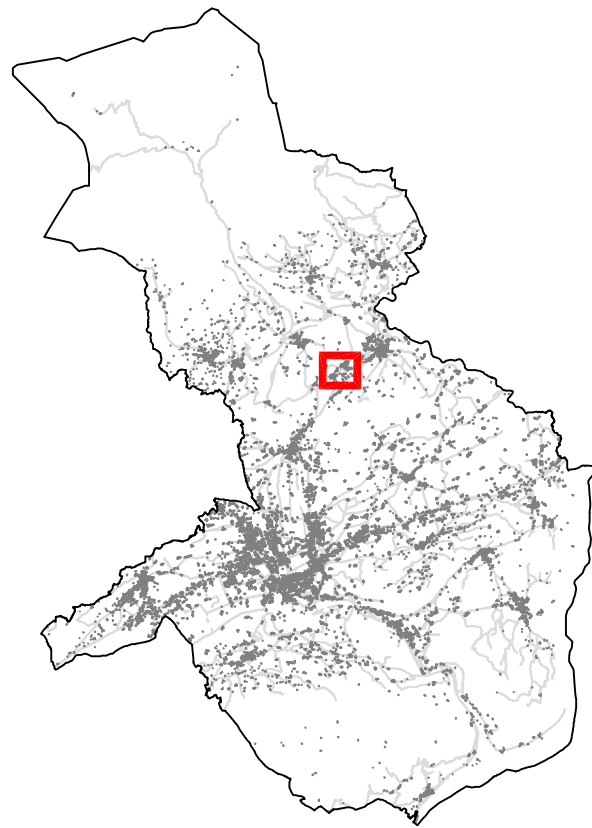
scala

1:1.000

# Ambiti di progettazione puntuale

Variante di dettaglio Foen (APP|08)

## STATO ATTUALE



UFFICIO ASSOCIATO  
URBANISTICA  
Comuni di Feltre, Quero, Vas e Alano

UNITA' ORGANIZZATIVA  
PIANIFICAZIONE DEL TERRITORIO  
arch. Oliviero Dall'Asen

UFFICIO DI PIANO  
arch. Michela Rossato  
geom. Gianluca Da Rin De Monego



CITTA' DI FELTRE  
IL SINDACO  
Paolo Perenzin

L'ASSESSORE ALL'URBANISTICA  
Luciano Perco

IL SEGRETARIO  
Daniela De Carli

**ADOTTATO**

con deliberazione di C.C. n° 58 del 29/07/2013

Il Presidente

Il Segretario

**APPROVATO**

con deliberazione di C.C. n° 85 del 29/11/2013

Il Presidente

Il Segretario

COPIA

Feltre, il

Elaborato  
CS  
Scala  
1:1.000

# Ambiti di progettazione puntuale

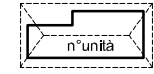
(Centri Storici e Progetti Speciali)  
variante di dettaglio Foen (APP|08)

LEGENDA

Ambito degli interventi a progettazione puntuale:



Ambito degli interventi a progettazione puntuale



Intervento su edifici esistenti con riferimento a numero dell'unità edilizia nelle schede di progetto



edifici appartenenti al tessuto storico

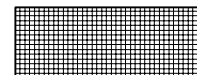


ville, chiese e complessi monumentali

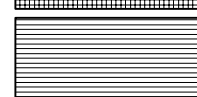


edifici di interesse storico-ambientale

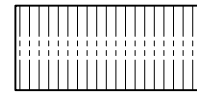
Interventi per gli spazi scoperti:



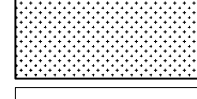
Ridefinizione delle corti residenziali



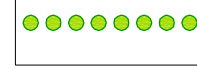
Salvaguardia di giardini, orti, broli, coltivi, in adiacenza/continuità con le corti residenziali



Salvaguardia di insiemi alberati, spazi agricoli, giardini di case e ville, di interesse ambientale e paesaggistico

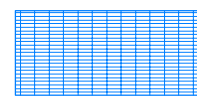


Strade private a servizio di corti residenziali

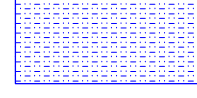


Interventi per la salvaguardia e la valorizzazione di elementi di interesse ambientale - Interventi su strade, viali alberati e alberature su strade pubbliche

Il sistema dei servizi:

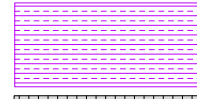


Interventi per la sistemazione di un'area pubblica con funzioni di centralità



Attrezzature e servizi di interesse pubblico

Il sistema delle reti e della mobilità:



Parcheggi pubblici



Strade e incroci stradali  
A - Riqualificazione di viabilità esistenti



Strade e incroci stradali  
B - nuove viabilità (indicazione del sedime e degli accessi)



Percorsi pedonali e/o ciclabili

Indicazioni particolari:



Ambiti di edificazione con Credito (AC) con riferimento a numero ambito nelle schede di progetto

