

COMUNE DI FELTRE
Provincia di Belluno

P.I.
2009-A

elaborato

SC

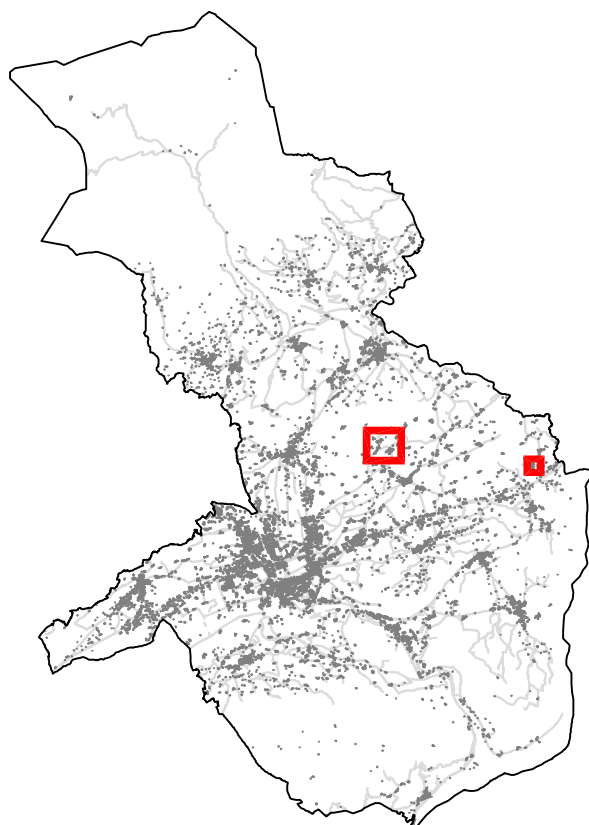
A.T.O.
05
06

ambiti
APP|09
APP|10

scala

Schede di Progetto

Cart e Cart Alto (APP|09) e Pont (APP|10)



UNITA' DI PROGETTO
PIANIFICAZIONE DEL TERRITORIO
arch. Oliviero Dall'Asen

UFFICIO DI PIANO
arch. Michela Rossato
geom. Gianluca Da Rin De Monego

COLLABORATORI
arch. Roberto Ben



CITTA' DI FELTRE
IL SINDACO
Gianvittore Vaccari

L'ASSESSORE ALL'URBANISTICA
Gianvittore Vaccari

IL SEGRETARIO
Daniela De Carli

ADOTTATO

con deliberazione di **C.C. n° 103 del 26/10/2009**

Il Presidente

Il Segretario

APPROVATO

con deliberazione di **C.C. n° 30 del 22/03/2010**

Il Presidente

Il Segretario

elaborato adeguato alla D.C.C. n° 30 del 22/03/2010

vigente dal
04 / 05 / 2010

SC.A : per gli edifici esistenti di interesse storico-monumentale-architettonico-testimoniale all'interno degli ambiti di progettazione puntuale

APPJ09 - Cart e Cart Alto

APPJ10 - Pont

SC.C: per gli ambiti soggetti perequazione

APP|09 - Cart e Cart Alto

APP|10 - Pont

NUOVE COSTRUZIONI IN AMBITI SOGGETTI A PEREQUAZIONE

APP|09

CART - CART ALTO

cod. ambito	superficie ambito (mq)	num. lotto	superficie lotto (mq)	altezza massima (m)	volume minimo (mc)	volume massimo (mc)	volume da credito (mc)	volume da residuo (mc)	volume da ATO (mc)	volume da perequazione (mc)	note
AP01 09	1573	AP01	634	6,5	400	600		400		200	lotto modificato con DCC n. 30 del 22/03/2010 dovrà essere realizzato il verde di quartiere e il parcheggio

SC.D]: per gli ambiti di edificazione con credito o volume da perdita di edificabilità

APP|09 - Cart e Cart Alto

APP|10 - Pont

NUOVE COSTRUZIONI IN AMBITI SOGGETTI A EDIFICAZIONE CON CREDITO

APP|09

CART - CART ALTO

cod. ambito	superficie ambito (mq)	num. lotto	superficie lotto (mq)	altezza massima (m)	volume minimo (mc)	volume massimo (mc)	volume da credito (mc)	volume da residuo (mc)	volume da ATO (mc)	volume da perequazione (mc)	note
AC01 09		AC01	529	6,5	400	500	350			150	lotto modificato con DCC n.30 del 22/03/2010
AC02 09		AC02	1073	6	600	600	200	400			lotto inserito con DCC n.30 del 22/03/2010 a seguito osservazione
AC03 09		AC03	957	6	600	600	600				lotto inserito con DCC n.30 del 22/03/2010 a seguito osservazione

NUOVE COSTRUZIONI IN AMBITI SOGGETTI A EDIFICAZIONE CON CREDITO

APP|10

PONT

cod. ambito	superficie ambito (mq)	num. lotto	superficie lotto (mq)	altezza massima (m)	volume minimo (mc)	volume massimo (mc)	volume da credito (mc)	volume da residuo (mc)	volume da ATO (mc)	volume da perequazione (mc)	note
AC01 10		AC01	650	6,5	400	550	400			150	
AC02 10		AC02	390	6,5	400	550	400			150	