

Elaborato  
**C.S.03.01**  
Scala  
1:1.000

**Ambiti di progettazione puntuale**  
(Centri Storici e Progetti Speciali)  
**frazione Lasen**

LEGENDA

- Ambito di progettazione puntuale
- 1.INTERVENTI DI RIQUALIFICAZIONE DEL TESSUTO ABITATIVO ED EDILIZIO**
- intervento su edifici esistenti di interesse storico - architettonico - ambientale - testimoniale edificio appartenente al tessuto storico riferimento a numero dell'unità edilizia nelle schede di progetto
- intervento su edifici esistenti di interesse storico - architettonico - ambientale - testimoniale ville, chiese e complessi religiosi riferimento a numero dell'unità edilizia nelle schede di progetto
- intervento su edifici esistenti di interesse storico - architettonico - ambientale - testimoniale edificio di interesse storico - ambientale riferimento a numero dell'unità edilizia nelle schede di progetto
- intervento di nuova edificazione ampliamento laterale o posteriore con indicazione del sedime massimo
- miglioramento dell'affaccio per edifici esistenti
- intervento di demolizione senza ricostruzione di edifici in contrasto
- ridefinizione delle corti residenziali
- salvaguardia di giardini, orti, broli e terreni agricoli in adiacenza/continuità alle corti residenziali
- salvaguardia e/o riqualificazione di insiemi alberati, spazi agricoli, giardini di case e ville, di interesse paesaggistico e ambientale
- strade private a servizio di corti residenziali
- ambito di interesse paesaggistico delle ville e dei complessi monumentali all'interno dell'ambito di progettazione puntuale
- 56 attività produttiva in area impropria - num. richiesta anno 1992
- ambito produttivo in area impropria
- 2.INTERVENTI DI RIQUALIFICAZIONE DI SPAZI PUBBLICI E STRADE**
- per edifici pubblici o di uso pubblico e spazi scoperti di pertinenza
- per la sistemazione di un'area pubblica di centralità
- P per parcheggi pubblici
- per strade e incroci esistenti
- ➡➡➡➡➡ per percorsi pedonali e/o ciclabili
- 3.INTERVENTI PER LA SALVAGUARDIA E VALORIZZAZIONE DEGLI ELEMENTI DI CARATTERIZZAZIONE DELL'AMBIENTE URBANO**
- ^ per rispetto di con visuali
- ✠ per restauro delle chiese
- \* su archi, portali, capitelli, fontane, monumenti (n° riferimento ad elenco)

Elaborato  
**C.S.03.01**  
Scala  
1:1.000

**Ambiti di progettazione puntuale**  
(Centri Storici e Progetti Speciali)  
**frazione Lasen**

LEGENDA

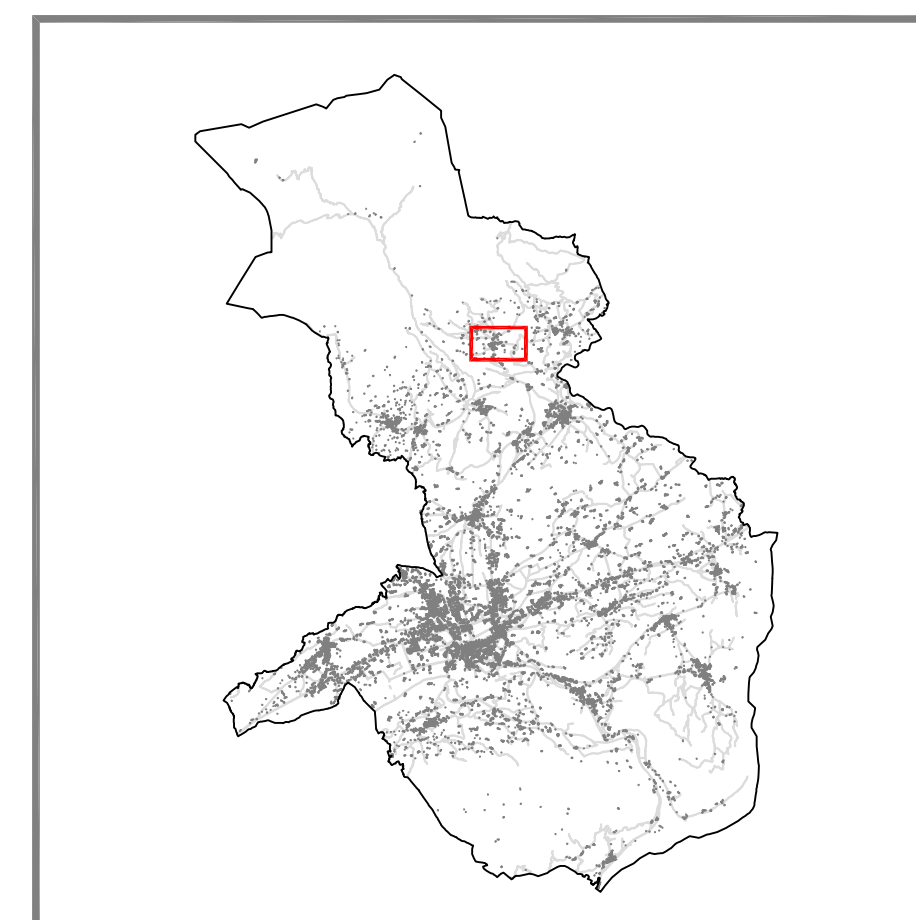
COMUNE DI FELTRE  
Provincia di Belluno

**P.I.**  
**2008-B**

elaborato **CS** A.T.O. **03** ambito **01** scala **1:1.000**

**Ambiti di progettazione puntuale**  
(Centri Storici e Progetti Speciali)

**Lasen**



UNITA' DI PROGETTO  
PIANIFICAZIONE DEL TERRITORIO:  
arch. Oliviero Dall'Asen

UFFICIO DI PIANO:  
arch. Michela Rossato  
geom. Gianluca Da Rin De Monego

COLLABORATORI:  
arch. Roberto Ben

CITTA' DI FELTRE  
IL SINDACO  
Gianvittore Vaccari

L'ASSESSORE ALL'URBANISTICA  
Gianvittore Vaccari

IL SEGRETARIO  
Daniela De Carl

adottato con delibera di C.C. n°89 del 15 settembre 2008  
approvato con delibera di C.C. n°24 del 06 marzo 2009  
pubblicato sul B.U.R. n°38 - anno XL del 06 maggio 2009

vigente dal  
**23.05.2009**