

Oggetto_ Variante alla P.E. n. 2012/0533 ai sensi della L.R. 14/2009 e ss.mm.ii. e delle Norme Tecniche del Piano degli Interventi 2008/C per l'attuazione dei Comparti n.1, 2 e 3 del P.I. 2008/C

Localizzazione_ Viale Monte Grappa e Viale Piave

Committente_ Altanon S.r.l.

Descrizione_ Sottoservizi esistenti e in progetto: rete illuminazione

Fase_ Stato di fatto Progetto Comparativa

Livello progettuale_ Bozza Preliminare Definitivo Esecutivo

Scala_ come indicato

Data deposito_ Dicembre 2014

Data aggiornamento_

Codice interno_ 039

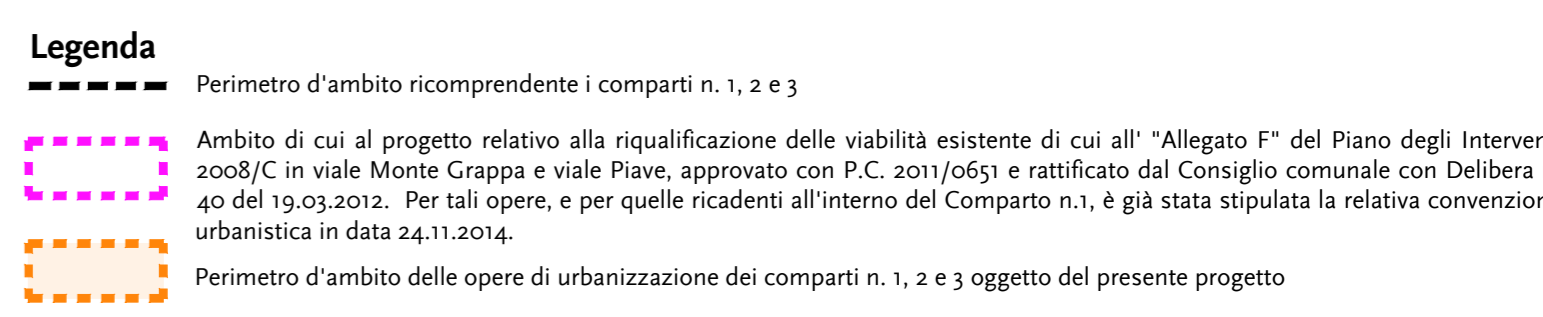
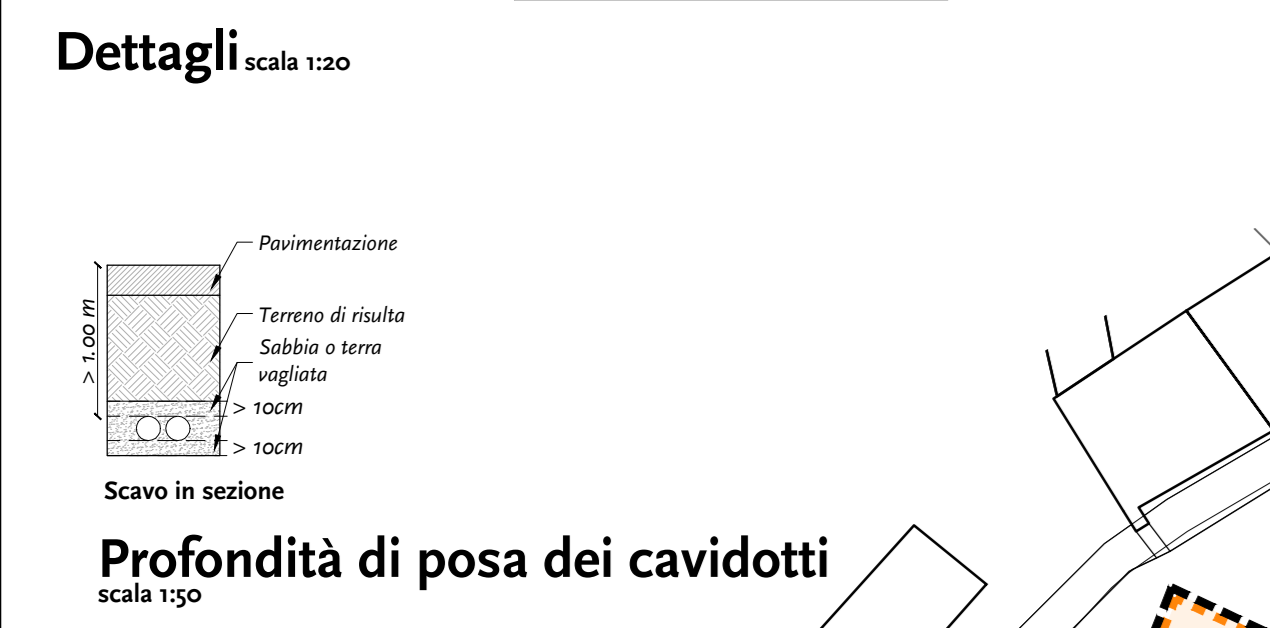
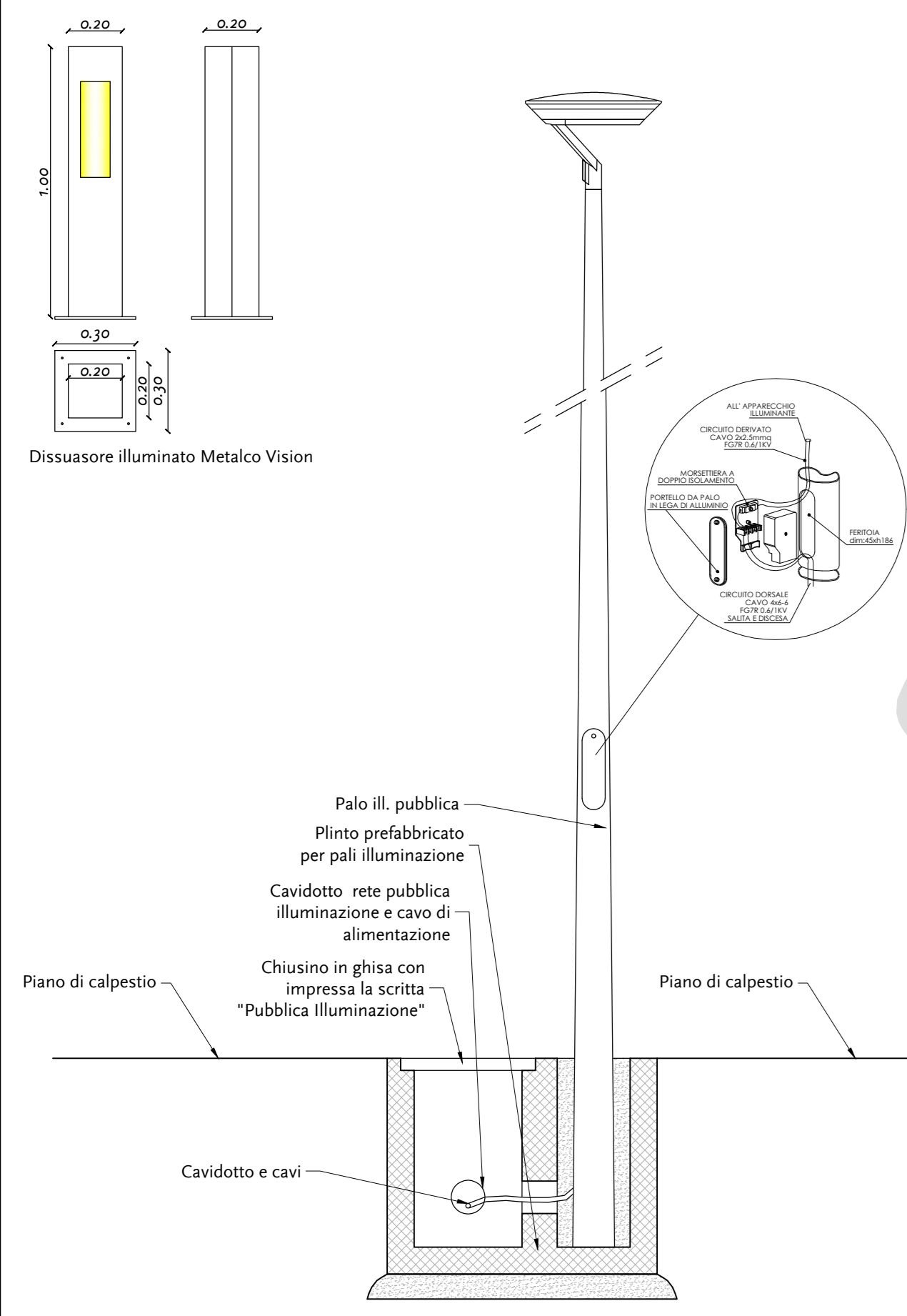
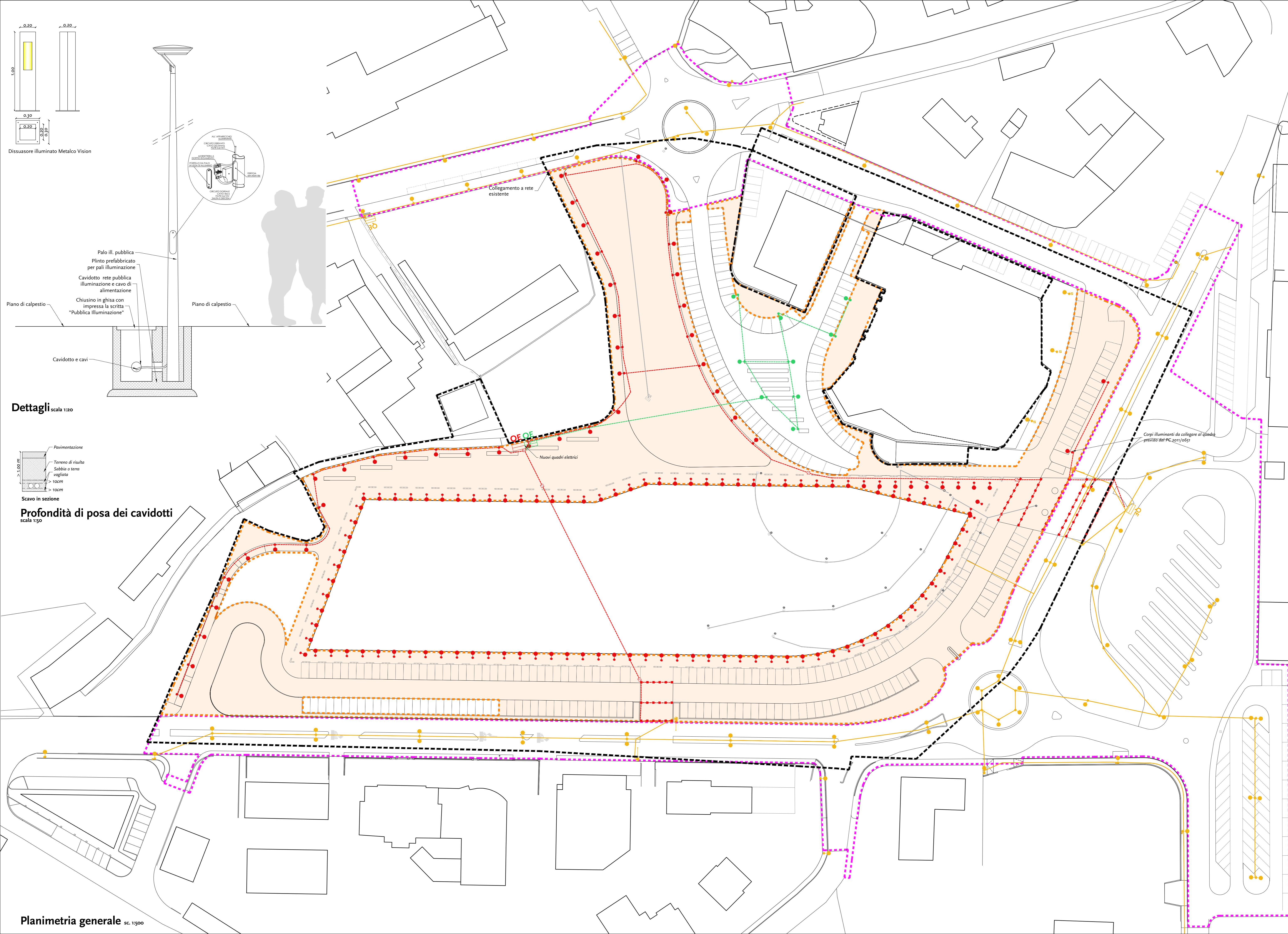
Informativa_ Gli elaborati grafici contenuti nelle tavole sono di proprietà dello studio esecutore e non possono essere riprodotti né consegnati a terzi senza autorizzazione scritta dello stesso: art. 99 L.22/01/1941 n°633

Firma e/o timbro committente

Firma e timbro progettista

OU09

Feltrè - Largo Castaldi n. 2 - 32032 Belluno - gianrenato@piolo.it - gianrenato.piolo@archiworldpec.it - Tel. 0439 840876 - Fax 0439 2149



Rete Illuminazione pubblica

Sottoservizi esistenti e previsti dal P.C. 2011/0651	In progetto da vincolare ad uso pubblico	Allacciamenti e reti in progetto privati	
			Rete e pali da rimuovere o demolire
			Tabella luminosa di attraversamento pedonale
			Cavidotti
			Pozzetti di raccordo e distribuzione 50x50 cm con chiusini in ghisa
			Quadro elettrico e contatore Enel
			Pali illuminazione a singolo e doppio sbraccio con plinti, pozzetti e chiusini in ghisa o a soffitto
			Dissuasore illuminato tipo Metalco Vision h100 cm